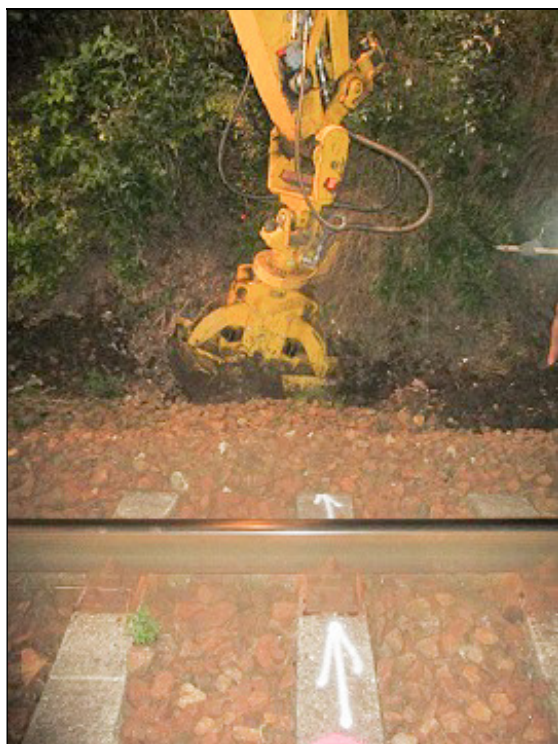


DOKUMENTACE KOPANÉ SONDY K 75,820

Název zakázky:	Oprava trati v úseku Police nad Metují - Teplice nad Metují. Geotechnický průzkum železničního spodku.			
Lokalizace sondy:	km 75,820 - vlevo koleje, u paty svahu, mezi kolejovým ložem a svahem			
Rozměry sondy:	-	Datum hloubení:	26. 8. 2020	
Hloubka sondy od TK:	1,25 m	Dokumentoval:	R. Kodym	
Hloubka [m] od - do	Makroskopický popis		SŽDC S4	ČSN EN ISO 14 688
0,00	0,25	0,25 m od TK začíná povrch terénu	-	-
0,25	1,25	Hlína písčito-jílovitá , s humózní příměsí, s kameny místních hornin vel. do 15 cm, při povrchu s příměsí drážního štěrku, tmavě hnědá, na povrchu řídký drn a plevel	F5 ML O +Cb	orgrsacSi +Co
od	1,25	Pískovec/písčitý slínovec , jemnozrný, masivní, skalní podloží; nelze dále hloubit	R4 - R3	-

Poznámky:

Fotodokumentace

Hladina podzemní vody:	nezastižena
Vodní režim:	-
Namrzavost zemní pláně:	-
Laboratorní vzorky:	-